

第4回

とことん「わたし」中心モデル講習会

知的障害者ケアマネジメント

福祉現場において自己決定の尊重や利用者の主体性の尊重は最も重要な理念であることには疑いありません。でも、実際はご本人の意思確認が困難な場合や、むしろ支援開始自体が拒否されてしまうなど、そんなに簡単ではありませんよね。

そんなケースにアプローチする具体的な方法がPCP(アメリカで発達してきた支援方法)を元に考案された“とことん「わたし」中心モデル”なのです！この方法を学べば、これまで見えにくかったご本人の思いや行動の意味を多面的に理解することができるようになり、支援の糸口が導き出されるはずです。対人援助においては個別性が大原則であり、画一的な方法によって解決を得られるということはありません。しかし、このモデルを学ぶことにより、これまで悩んできた事例を新たな視点で捉えることができるようになります。ご参加お待ちしております。

【日 時】 9月25日(土)、10月23日(土)、11月6日(土)

全日程受講して下さい。全日程10時～午後4時(予定)

【場 所】 大阪市城東会館(城東区役所別館)

【参加費】 5000円

【申込方法】 申込用紙に必要事項をご記入のうえ、FAXにてお申し込み下さい。

【プログラム概要】

9/25 とことん「わたし」中心モデルの解説

10/23 とことん「わたし」中心モデルの演習

11/6 精神科医 岐阜大学医学部助教授 高岡健氏 講演など

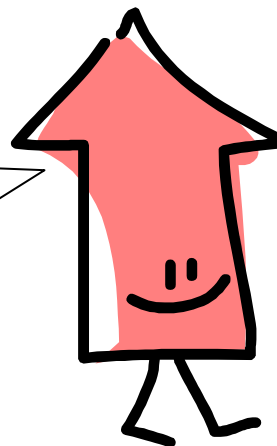
『やさしい発達障害論』『16歳からのこころ学』

『少年事件は裁判でどう扱われるか』など多数の著者

支援者のスキルアップ間違いなし！
ご本人と“とことん”向き合って、
やりがいのある仕事をしよう。

社会福祉法人 そうそうの杜

大阪市城東区鳴野東 3-18-5 TEL:06-6965-7171



とことん「わたし」中心モデル講習会 申し込み用紙

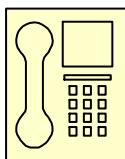
送り先

社会福祉法人 そうそうの杜

地域生活支援センターあ・うん : FAX 06-6167-2622

Mail sou-sou@gol.com

ご所属		ご氏名	
お勤め先の住所			
ご連絡先	TEL	FAX	
メールアドレス			
講習会へのご希望等がございましたらお書きください。			



ご不明な点等ございましたら、事務局：社会福祉法人そうそうの杜（06-6965-7171）
までお問い合わせください。（担当 よしみ 吉見）